

СТАНДАРТНЫЕ АРХИТЕКТУРНЫЕ ДЕТАЛИ

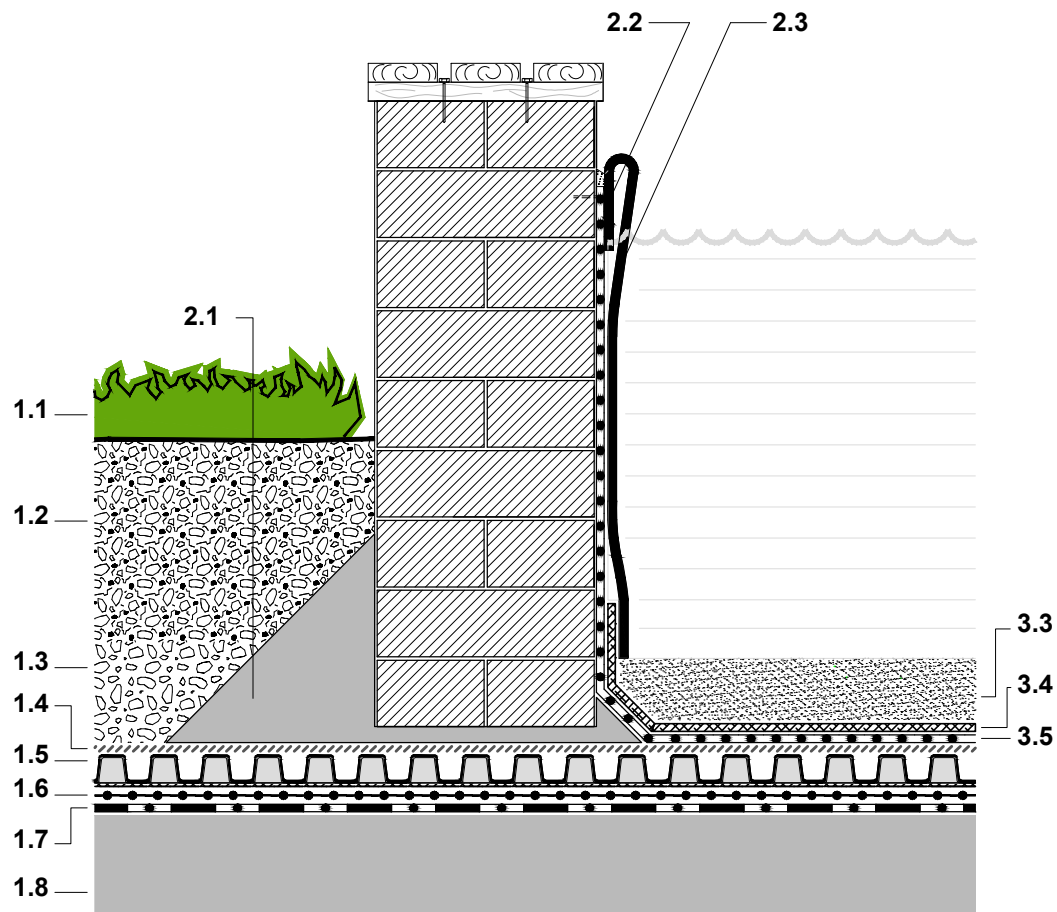
(Уклон 0°- 8°)

"Автомобильные дороги " с Protectodrain® PD 250

Пруды и бассейны

Теплая кровля

1.1	Растительный слой (газон, многолетники, кустарники, деревья)	
1.2	Системный субстрат 'Сад на крыше', ZinCo®	400 мм
1.3	Минеральный субстрат Zincolit®, ZinCo®	от 200мм
1.4	Системный фильтр TG, ZinCo®	1 мм
1.5	Защитно-дренажный элемент Protectodrain® PD 250, ZinCo®	25 мм
1.6	Резделительная скользящая пленка TGF 20, ZinCo®	0.2 мм
1.7	Защита от проростания корней WSB 100-PO, ZinCo®	1.1 мм
1.8	Конструкция кровли с гидроизоляцией	
2.1	Бетонный фундамент	
2.2	Фиксирующий профиль AP 40	40 мм
2.3	Мат для укрепления береговой линии	
3.1	Песок	от 40мм
3.2	Защитный мат SSM45, ZinCo®	5 мм
3.3	Гидроизоляция водоема	




Пожалуйста отметьте:

Это дальнейшее решение, главным образом, относится к системам зелёных кровель.

Изображение крыши схематично.

Использованные размеры являются минимальными рекомендуемыми для систем "Зелёных крыш" ZinCo.

Проектная документация должна соответствовать ГОСТам.

	Разработан: 30.05.2012	Система: "Автомобильные дороги " с Protectodrain® PD 250 Теплая кровля	Наименование: "Автомобильные дороги " с Protectodrain® PD 250. Теплая кровля. Пруды и бассейны	Подпись:
	Изменено: 15.07.2016 16:57		Примечание: Уклон 0°- 8°	Масштаб:
	Файл: АВТО_ДОРОГИ_С_PROTECTODRAIN_250	www.zinco.com.ua, info@zinco.com.ua Тел.: +38 050 481 41 31, Факс: +38 044 496 06 83		